

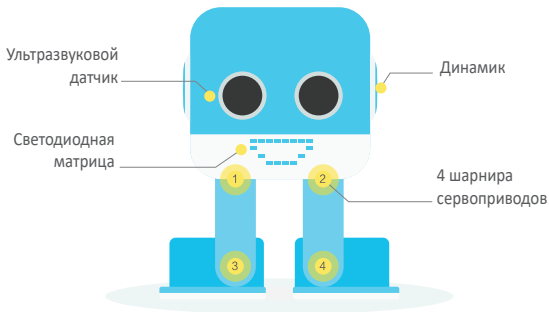
# cube

ПРОГРАМА – ЗАДАЧА - ДВИЖЕНИЕ

**Краткая инструкция**

## Познакомьтесь со своим новым другом "Cubee"

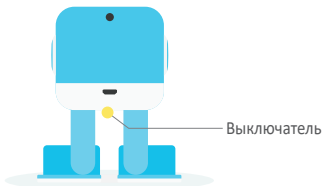
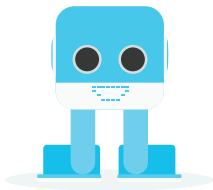
"Cubee" - это умный учебный музыкальный робот с сервоприводами, красивым внешним видом и множеством датчиков. Робот обладает богатым встроенным содержанием, которым можно управлять с помощью приложения. "Cubee", это по-настоящему интеллектуальный робот, приносящий неограниченное удовольствие!



В данной инструкции описываются общие вопросы и основные принципы использования "Cubee", которые помогут быстро познакомиться с роботом, и позволят понять, как его использовать.

## Включение

- Поставьте робота на стол;
- Установите выключатель робота в положение «ON»;
- Светодиодная матрица во рту робота станет светиться, и одновременно прозвучит звук загрузки;
- Теперь робот включен и ожидает подключения приложения.

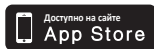


## Подключение приложения

- Чтобы загрузить и установить приложение, отсканируйте QR-код, расположенный ниже;
- Или найдите, скачайте и установите приложение “Cubee”, найдя его в APP Store (для IOS) или в Google Play (для Andriod);
- Теперь сначала откройте «Настройки», подключите Bluetooth (Fun Ba001), показывающий значок гарнитуры, и нажмите кнопку «Click to Connect» в главном интерфейсе, чтобы найти своего робота. Затем в списке выберите (Fun Bza001) и подключитесь;
- Выберите серийный номер робота в списке поиска, подключите своего робота, и приступайте к волшебному знакомству с движениями робота.



Сканирование и загрузка приложения



## Управление с помощью приложения

1. Откройте приложение, нажмите кнопку «Click to Connect», чтобы найти своего робота;
2. В списке выберите серийный номер робота, и подключите своего робота;
3. Управляйте роботом с помощью встроенного в приложение пульта управления и начните знакомиться с волшебными движениями робота.

**Внимание!** Если приложение не подключено, чтобы контролировать движения робота и заставить его танцевать, можно использовать ручной пульт управления.

## Функции приложения

Согласно характеристикам “cubee”, приложение предлагает различные функции управления “cubee”. Интуитивно управляйте и редактируйте движения “Cubee” с помощью приложения. Управляйте роботом, выполняя различные стандартные команды, такие как: перемещение вперед, назад, поднять левую ногу и так далее.

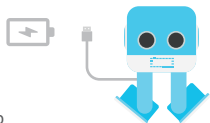
## Низкое напряжение и зарядка аккумулятора

Встроенная литиевая аккумуляторная батарея может обеспечить “Cubee” время действия в течение примерно 100 минут.

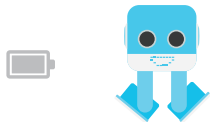
Когда мощность аккумулятора слишком мала, робот подскажет об этом голосом; Если робот используется, когда подключен USB для зарядки, питание сервоприводов робота будет отключено, но музыка будет воспроизводиться нормально.

**Внимание!** Пожалуйста, заряжайте аккумулятор “Cubee” сразу после того, как он сообщит о низком напряжении, в противном случае это повлияет на некоторые функции.

Зарядка: Вставьте соответствующий разъем USB кабеля для зарядки в USB порт компьютера, противоположный разъем USB кабеля вставьте в порт зарядки на корпусе робота. Светодиодные индикаторы во рту робота будут мигать, показывая, что робот заряжается.



Когда светодиодные индикаторы во рту робота перестанут мигать, это значит, что зарядка завершена.



## Безопасность при использовании аккумулятора

1. Для зарядки робота используйте USB адаптер с параметрами 5В/1А;
2. Встроенную литиевую аккумуляторную батарею нельзя извлекать;
3. Обязательно регулярно проверяйте на предмет отсутствия повреждений провода и разъемы USB кабеля для зарядки. При обнаружении повреждений прекратите использование робота, пока неисправность не будет устранена.

## ЧАСТО ЗАДАВАЕМЫЕ ВОПРОСЫ

- 1** Вопрос: Почему робот после загрузки не реагирует?  
Убедитесь, что аккумулятор робота не разряжен. Если он разряжен, зарядите аккумулятор и после полной зарядки перезагрузите робота.
- 2** Вопрос: Почему приложение не находит робота?
  - ① Убедитесь, что робот полностью заряжен и его питание включено.
  - ② Убедитесь, что робот находится на близком расстоянии.
  - ③ Перезагрузите приложение, чтобы попытаться восстановить соединение.
- 3** Вопрос: Почему робот после активации «интерактивного режима» не двигается?  
После активации интерактивного режима перемещайте руки или предметы в пределах 20 см от глаз робота. Робот будет следовать за целевым объектом.

## Внимание!

1. Содержит мелкие детали! Держите продукт вне досягаемости маленьких детей. Не позволяйте детям глотать детали;
2. Если во время использования ощущаются радиопомехи, выберите для использования робота другое место;
3. Оберегайте робота от воздействия влаги и высокой температуры. Храните и используйте его в сухом месте, вдали от огня и нагревательных приборов;
4. Когда робот включен, не двигайте его подвижные детали силой, иначе это приведет к повреждению робота;
5. Пожалуйста, немедленно отключите питание робота, если в процессе использования он работает не адекватно.

## Основные параметры

Название продукта	Интеллектуальный обучаемый музыкальный робот "Cubee"
Модель продукта	F9
Рабочее напряжение	3.7В - 4.2В
Емкость аккумулятора	800мАч
Версия Bluetooth	Bluetooth v2.1 + EDR
Эффективное расстояние	5-10м
Размер продукта	90мм x 65мм x 108мм
Вес продукта	196г



Компания оставляет за собой право окончательного толкования содержания данной инструкции.